

Светило дневное...

Канцонетта

А. Скарлатти

Перевод с итальянского А. Бердникова

Allegretto

Pian **нар** *mf*

mf e brillante

7

1. Све - ти - ло — днев - но - е, све - ти - ло днев - но - е вос - хо - дит, вос -
2. В си - я - нье зла - то - е, в си - я - нье зла - то - е о - де - лась, о -
1. *Gia il so - le — dal Gan - ge, gia il so - le dal Gan - ge piu chia - ro, piu*
2. *Col rag - gio — do - ra - to, col rag - gio do - ra - to in - gem - ma, in -*

7

leggiere

poco rit.

13

хо - дит над - ми - ром, вос - хо - дит над ми - ром, вос - хо - дит, вос - хо - дит над
де - лась при - ро - да, о - де - лась при - ро - да, о - де - лась, о - де - лась при -
chia - ro sfa - vil - la, piu chia - ro sfa - vil - la, piu chia - ro, piu chia - ro sfa -
gem - ma og - ni ste - lo, in - gem - ma og - ni ste - lo, in - gem - ma, in - gem - ma og - ni

13

tr a tempo

19

ми - - - ром... Дро - жит за э - фи - ром све - ти - ло — ноч -
ро - - - да. Зве - зда не - бо - сво - да ска - ти - лась — сле -
vil - - - la e ter - ge o - gni stil - la del - l'al - ba — che —
ste - - - lo e gli a - stu del cie - lo di - pin - ge — nel —

19

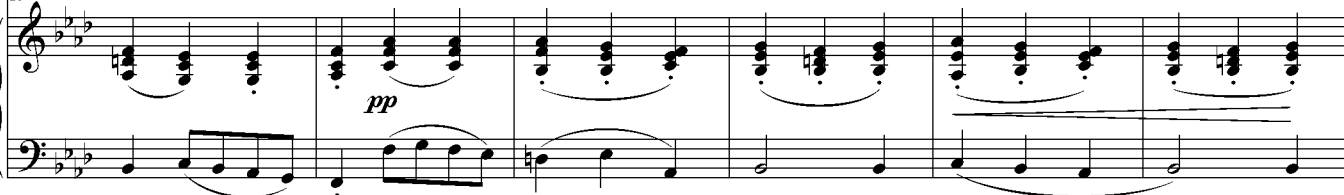
2

25

pp

но - е све - ти - ло ноч - но - е, све - ти - ло ноч - но - е, све -
 зо - ю, ска - ти - лась сле - зо - ю, ска - ти - лась сле - зо - ю, ска -
pian - ge, del - l'al - ba che pian - ge, del - l'al - ba che pian - ge, del -
pra - to, di - pin - ge nel pra - to, di - pin - ge nel pra - to, di -

25

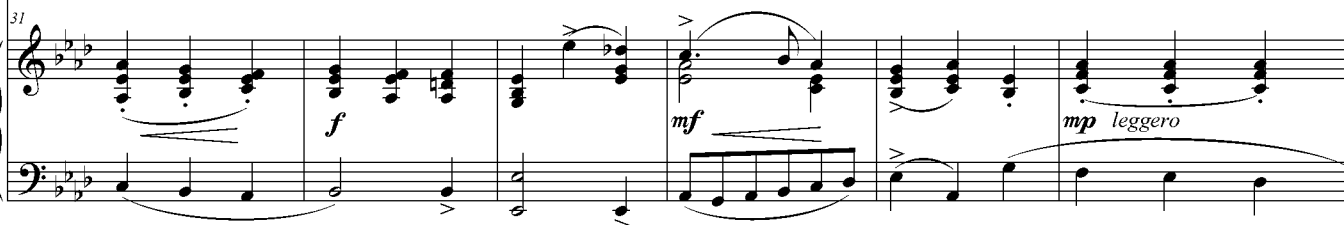
pp

31

*f**rit.**a tempo**mp e brillante*

ти - ло ноч - но - - - е. Све - ти - ло — дней -
 ти - лась сле - зо - - - ю. В си - я - нье — зла -
l'al - ba che pian - - - ge... Gia il so - le — dal —
pin - ge nel pra - - - to. Col rag - gie — do -

31

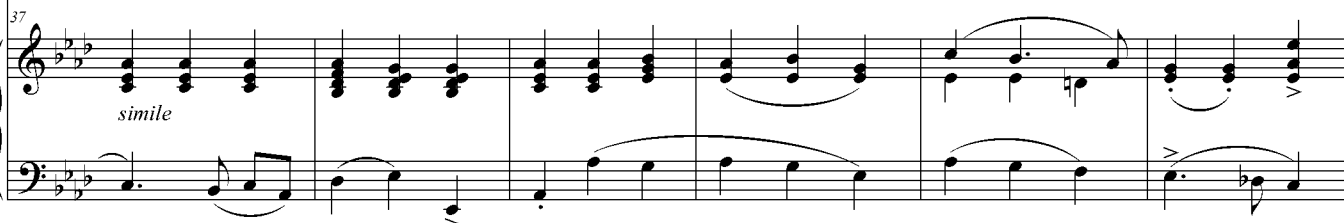
*f**mf**mp leggero*

37



но - е, све - ти - ло дней - но - е вос - хо - дит, вос - хо - дит над ми - ром, вос -
 то - е, в си - я - нье зла - то - е о - де - лась, о - де - лась при - ро - да, о -
Gan - ge, gia il so - le dal Gan - ge piu chia - ro, piu chia - ro sfa - vil - la, piu
ra - to, col rag - gie do - ra - to in - gem - ma, in - gem - ma og - ni ste - lo, in -

37

simile

43

*tr**a tempo*

хо - дит над ми - ром, вос - хо - дит, вос - хо - дит над ми - - - ром.
 де - лась при - ро - да, о - де - лась, о - де - лась при - ро - - - да.
chia - ro sfa - vil - la, piu chia - ri, piu chia - ro sfa - vil - - - la.
gem - ma og - ni ste - lo, in - gem - ma, in - gem - ma og - ni ste - - - lo.

43

f

49

*tr rit.**a tempo*